

Forum

Feedbackverfahren - Lernangebote für die Kompetenzentwicklung von Lehrpersonen an beruflichen Schulen

Hermann G. **Ebner**, Universität Mannheim

Claudia **Funk**, Universität Mannheim

Philipp **Gonon**, Universität Zürich

Katharina **Kiss**, BMUKK Wien

Christian **Martin**, Universität Kassel

Manuela **Paechter**, Universität Graz

Susanne **Thimet**, MKJS Baden-Württemberg

3. Österreichische Konferenz für
Berufsbildungsforschung

5. – 6.7.2012
Museum Arbeitswelt Steyr

www.berufsbildungsforschung-konferenz.at

Katharina Kiss

BM:UJK, Wien

Manuela Paechter

Universität Graz

Individualfeedback im Konzept QIBB.

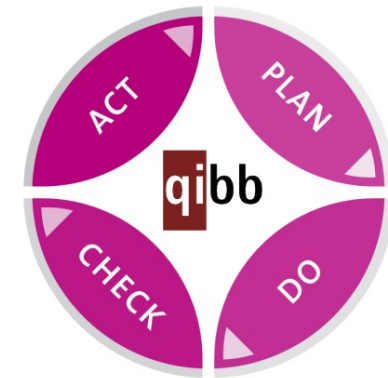
bm:uk

qibb



Katharina Kiss &
Manuela Paechter

katharina.kiss@aon.at
manuela.paechter@uni-graz.at



Inhaltsübersicht:

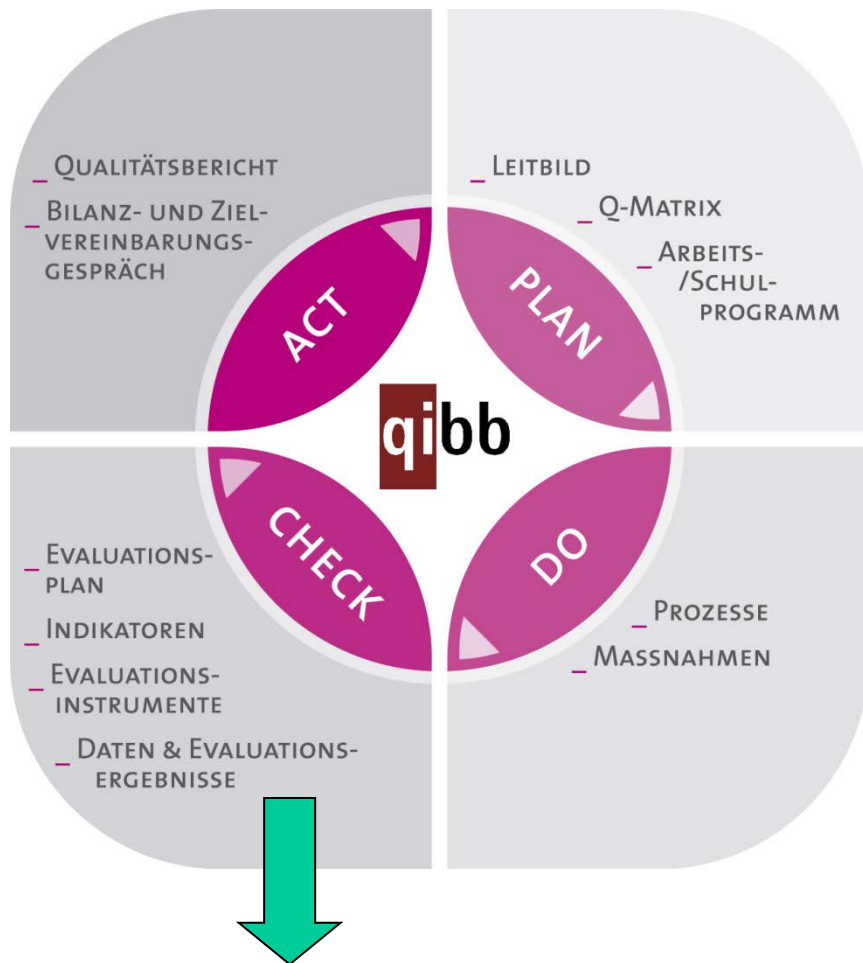
Konzept QIBB

Feedbackverfahren in QIBB

1. Systemfeedback
2. Peer Review als externe Evaluation
3. **Individualfeedback**
 - a) Beitrag des Feedbacks zur Professionalisierung der Lehrer/innen
 - b) Indikatoren zur Identifizierung der Wirksamkeit des Feedbacks

- ⇒ seit 2004 Strategie in der Sektion Berufsbildung
- ⇒ komplexes Vorhaben, umfasst alle berufsbildenden Schulen (ca. 326.400 Schüler/innen und 26.000 Lehrer/innen in 650 Schulen)
- ⇒ KVP - systematische Beobachtung und Verbesserung von Niveau und Qualität der Ausbildung
- ⇒ Postulat der Freiwilligkeit
- ⇒ Stärkung der Eigenverantwortlichkeit der Schulen
- ⇒ Beitrag zu einer nachhaltigen Schul- und Unterrichtsentwicklung – spürbar für die Schüler/innen

Konzept QIBB – Qualitätsregelkreis nach Deming **qibb**



- ⇒ Einsatz von QM-Instrumenten (Leitbild, Qualitätszielematrix, BZG, Q-Bericht etc.) sowie
- ⇒ Vereinbarung von bundesweiten Qualitätsschwerpunkten (z.B. transparente LB, Individualisierung etc.) zur
- ⇒ Steuerung, Unterstützung und Strukturierung des Q-Prozesses.

Systemfeedback in **QIBB**:



- ⇒ zielorientierte, systematische, regelmäßige Evaluation auf allen Systemebenen
- ⇒ Bereitstellung von Evaluationsinstrumenten in Form von Fragebögen, Gesprächsleitfäden und Erhebungsblättern (z.Z. ca. 200 Instrumente)

Peer Review in **QIBB** als externe Evaluation:

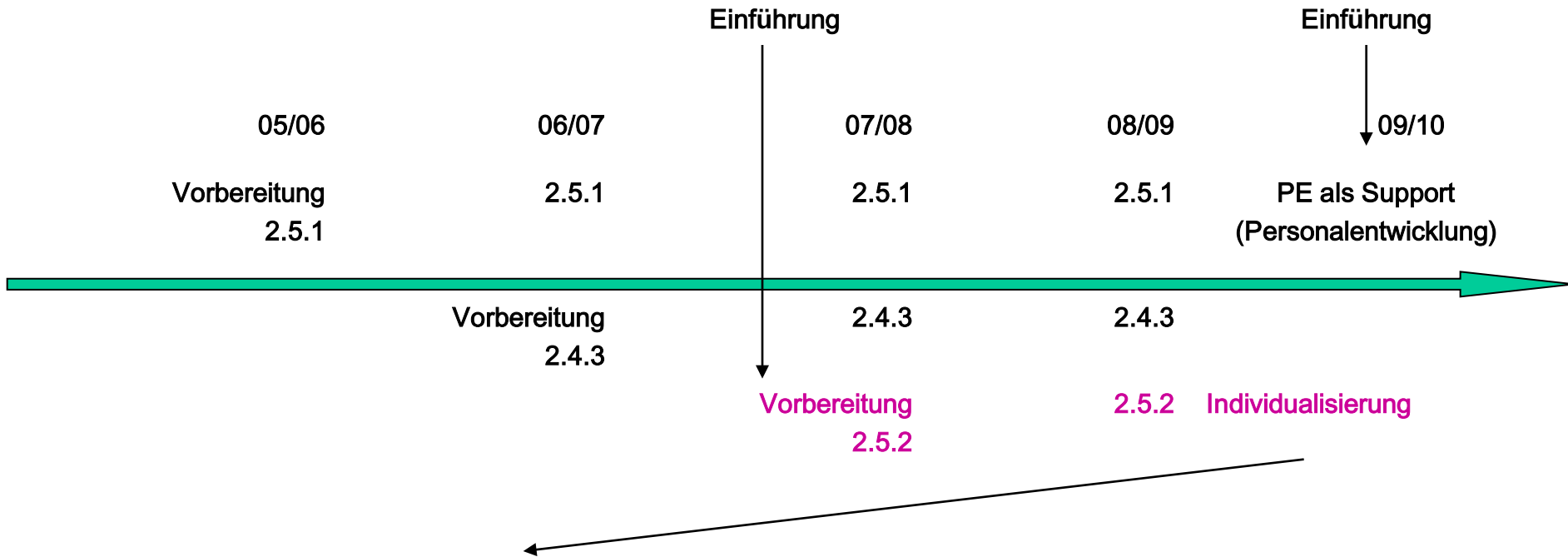
- ⇒ Evaluierung durch externe Expert/innen (Peers), die über eine professionelle Expertise im BBS verfügen
- ⇒ Evaluation erfolgt auf Einladung der Schule
- ⇒ Schule legt die Qualitätsbereiche für das Peer Review fest
- ⇒ Ergebnis: mündliches Feedback und schriftlicher Bericht – siehe auch **Follow-Up-Tool**

Individualfeedback in QIBB als Selbstevaluation:



- ⇒ zielorientierte, systematische, freiwillige Evaluation auf allen Systemebenen (Lehrkräfte, Direktion, Schulaufsicht)
- ⇒ Bereitstellung jeweils eines Erhebungsinstruments für jede Ebene im Schulsystem (Fragebogen)
- ⇒ automatisierte Onlineeingabe und -auswertung möglich
- ⇒ **Individualfeedback an Lehrkraft** mittels QIBB-Fragebögen, mit oder ohne Ergänzung von eigenen Fragen oder andere, zum Teil selbst entwickelte Verfahren

Systemfeedback – Bundesziele aus der Q-Matrix - Zeitleiste



zusammen mit **Individualfeedback** von:

- **Schüler/innen: Individualfeedback an Lehrkraft,**
- **Lehrkräfte: Individualfeedback an Schulleitung bzw. AV bzw. Administration**
- **Schulleitung: Individualfeedback an Schulaufsicht (LSI, FI)**
- **Schulaufsicht: Individualfeedback an BMUKK**
- **Prüfungskommission Abschließender Prüfungen: Individualfeedback an Vorsitz**

Individualfeedback in QIBB – Fragebogen für Lehrer/innen

Qualitätsbereiche	Beispielitem
Fördern, Motivieren, Individualisierung	Die Lehrkraft gestaltet den Unterricht abwechslungsreich. Die Lehrkraft motiviert mich, gute Leistungen zu erbringen.
Leistungsbeurteilung	Die Lehrkraft gibt mir Rückmeldungen, was ich gut gemacht habe und was ich noch verbessern kann.
Anschaulichkeit, Klarheit	Die Lehrkraft erklärt bei Aufgabenstellungen und Aufträgen verständlich, was wir zu tun haben.
Geschlechtergerechter Unterricht	Die Lehrkraft achtet darauf, dass sich Mädchen und Burschen in gleichem Maße am Unterricht beteiligen können.
Verhalten der Schüler/innen	<i>Ich lerne laufend mit, um dem Unterricht folgen zu können.</i>

EINE PORTALSEITE DER BERUFSBILDENDEN SCHULEN :: ZUM PORTAL

SUCHE OK

- HOME
- ÜBER QIBB
- QUALITÄTSREGELKREIS
- QIBB EVALUATION
- EVALUATIONSPLATTFORM
- BILDUNGSSTANDARDS
- DIAGNOSEINSTRUMENTE
- PEER REVIEW IN QIBB
- MITARBEITERGESPRÄCH
- STUDIEN
- EUROPÄISCHER KONTEXT
- DOWNLOADS
- LINKS
- GLOSSAR

WILLKOMMEN AUF DER WEBSITE V QUALITÄTSINITIATIVE BERUFSBILD

Diese Website stellt QIBB vor und bietet Info Qualitätsmanagementsystem des österreichis

ZUGANG ZUR QIBB EVALUATIONSPLAT zum Fragebogen ausfüllen (TAN-Eingabe) ur zur Administration (Login-Seite)

DEUTSCH :: Home Downloads Links Glos

qibb

- Home
- Verwaltung
- Erhebung
- Auswertung
- Informationen
- Logout

Verfügbare Erhebungsinstrumente

VERFÜGBARE ERHEBUNGSINSTRUMENTE

Schuljahr: 2010/2011 Instrumentenart: Individualfeedback: Schülerinnen an Lehrkraft Suchtext: Nur

INDIVIDUALFEEDBACK: SCHÜLERINNEN AN LEHRKRAFT

FB-SCHÜLERINNEN: INDIVIDUALFEEDBACK AN LEHRKRAFT - OHNE FREITEXTFRAGEN

B L S
 Kein Schwerpunkt gesetzt

Angesprochene Qualitätsziele: 1.1.4 - Wir fördern die Klassen- und Schulgemeinschaft; 4.1.3 - Wir entwickeln Lehrstoffstrukturen, die Allgemeinbildung, Fachtheorie und Fachpraxis in sinnvollen Zusammenhängen vernetzen; 4.2.2 - Wir nutzen aktivierende Lehr- und Lernformen und vermitteln die Kompetenzen zum eigenverantwortlichen Lernen und Arbeiten; 4.2.3 - Wir achten auf geschlechtergerechten und geschlechtersensiblen Unterricht; 4.4 - Wir stellen bei der Leistungsbeurteilung das Niveau durch die Festlegung von Lernzielen sicher und gewährleisten eine transparente Leistungsfeststellung; 4.5 - Wir lösen Konflikte unter Wahrung der Würde der Beteiligten

Der Fragebogen ist derzeit aktiv

Erhebungszeitraum: nicht eingeschränkt; Stichtag für Auswertung: kein Stichtag; Lehrkraft kann Auswertung unmittelbar nach Abschluss der Erhebung anfordern

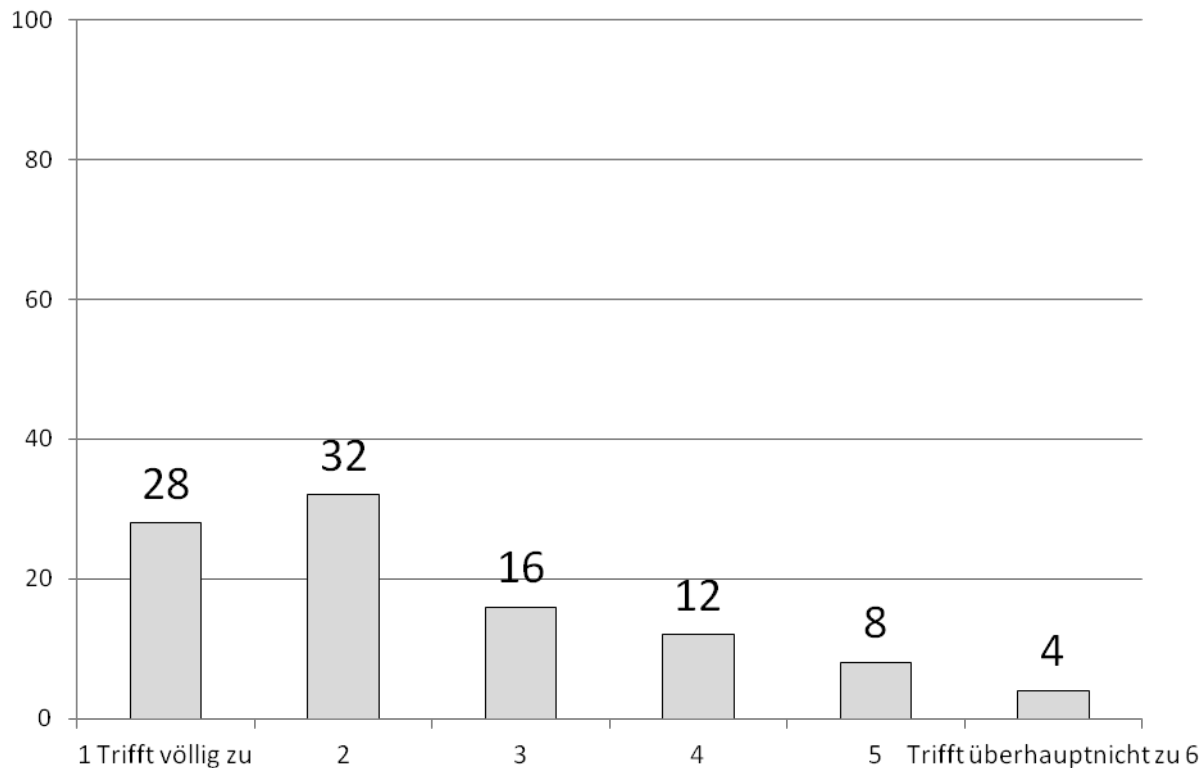
Legende
 B Bundesschwerpunkt L Landesschwerpunkt S Schulschwerpunkt
 Erhebungsraster ist in Bearbeitung Nur für Klassen mit beiden Geschlechtern Fragebogen hat eigene Fragen

900008 Demoberufsschule Schuljahr: 2010/2011 (Login für Lehrkräfte)

DEUTSCH ENGLISH :: Home Technischer Kontakt Impressum Seite drucken Tooltips ausschalten

bm:uk Bundesministerium für Unterricht, Kunst und Kultur

Auswertung aus dem Fragebogen für Lehrer/innen



Frage:
Die Lehrkraft informiert mich
über meinen aktuellen
Leistungsstand ...

N = 25; M = 2,52; SD = 1,08



Individualfeedback	2006/2007		2007/2008		2008/2009		2009/2010	
	Abgeschickte Fragebögen	Accounts FB-Empfänger/innen	Abgeschickte Fragebögen)	Accounts FB-Empfänger/innen	Abgeschickte Fragebögen	Accounts FB-Empfänger/innen	Abgeschickte Fragebögen	Accounts FB-Empfänger/innen
Individualfeedback an Lehrer/innen								
FB-SchülerInnen: Individualfeedback an Lehrkraft	24957	988	56826	1996	66029	2494	71485	2496
Individualfeedback an Schulleiter/innen								
FB-Lehrkräfte: Individualfeedback an Schulleitung	1025	170	2271	314	1757	309	2116	333
Individualfeedback an die Schulaufsicht								
FB-Schulleitung: Individualfeedback an Schulaufsicht	208	50	115	16	237	18	50	7
Individualfeedback an BMUKK								
FB-Schulaufsicht: Individualfeedback an bm:ukk	29	9	26	5	12	2	4	1

Professionalisierung durch systematische Auswertung und Reflexion der Ergebnisse (z.B. ue2, 2007)

⇒ Dokumentation der Evaluationsergebnisse:

- aus den Daten, aus Besprechungen mit Schüler/innen
- Vereinbarungen mit den Schüler/innen

⇒ Lernerfahrungen und Erkenntnisse reflektieren und umsetzen:

- Was ist gut (noch nicht so gut) gelaufen?
- Erfolgsfaktoren und Stolpersteine

⇒ Dokumentation der Evaluationsergebnisse:

- Was? Wer? Bis wann?

Indikatoren am Beispiel des Individualfeedbacks für Lehrer/innen

Wer?	Verhalten	Einstellungen, Zufriedenheit	Wissen, Kompetenzen
Schüler/innen	Lernen, sozialer Umgang in der Klasse	Zufriedenheit, Motivation	Lernleistungen
Lehrer/innen	Unterricht	Zufriedenheit, Motivation	Professionswissen
Klasse	Umgang der Schüler/innen untereinander	Klassenklima	

Vielen Dank für Ihr Interesse