

Das Pflichtpraktikum an kaufmännischen Schulen: Erste bundesweite Evaluierung

Steyr, 5.7.2018

Norbert Lachmayr, Martin Mayerl

öibf / Überblick

- / Eckdaten zur Erhebung*
- / Allgemeine Statements zum Pflichtpraktikum (PP)*
- / Praktikumssuche*
- / Konkrete Erfahrungen*
- / Gruppierung der SchülerInnen*
- / Fazit*

öibf / Hintergrund

Mit dem Schuljahr 2014/2015 wurde in HAK/HAS das PP eingeführt:

- / HAK: 300 Arbeitsstunden, zwischen 2. und 5. Jahrgang
- / HAS: 150 Arbeitsstunden, zwischen 2. und 3. Klasse

Ziele des Pflichtpraktikum (vgl. Erlass BMBF-23.025/0002-II/3/2015):

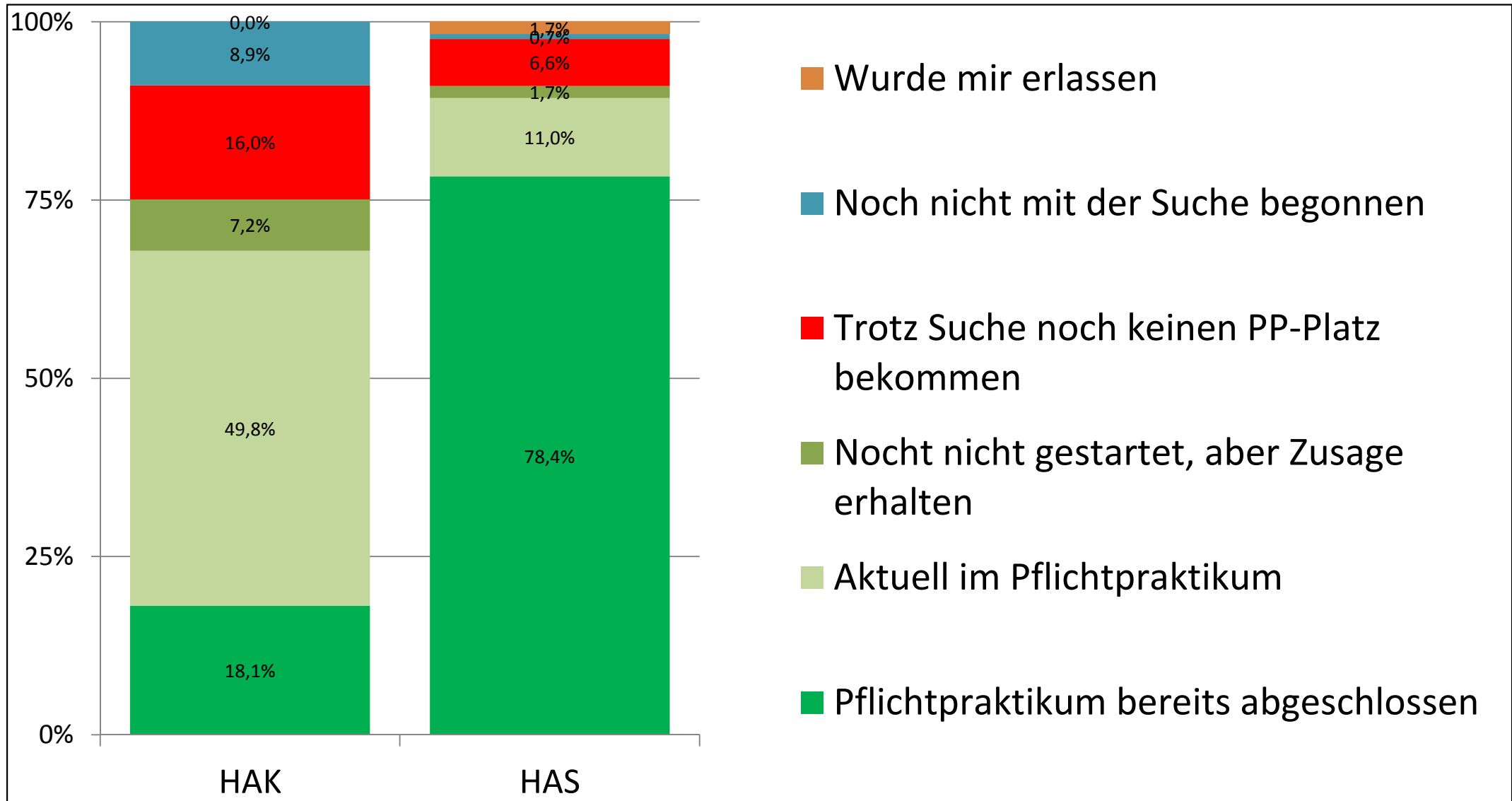
- / Ergänzung und Vertiefung der in den Unterrichtsgegenständen erworbenen Kenntnisse und Fertigkeiten in einem Unternehmen oder einer Organisation
- / Einsicht in soziale Beziehungen und betrieblich-organisatorische Zusammenhänge fördern
- / Einblick in die Arbeitswelt
- / Erwerb von fachlichen, sozialen und personalen Kompetenzen

öibf / Die Erhebung im Überblick

- / Auftraggeber: AK Wien, in Kooperation mit dem bmb
- / Feldarbeit: November/Dezember 2016
- / Onlinefragebogen bei allen HAK/HAS-Standorten in Österreich
- / Zielgruppe: III. Jahrgang HAK/HAS (=1. „PP-Jahrgang HAS“)
- / Ausfülldauer 17 Minuten

- / Nettostichprobe 2.843 Jugendliche (HAK 2.089, HAS 754)
- / Ausschöpfungsquote Klassen: HAK 51%, HAS 50%
- / Ausschöpfungsquote SchülerInnen: HAK 38%, HAS 36%

öibf / Status des Pflichtpraktikums (Ende Dezember 2016)

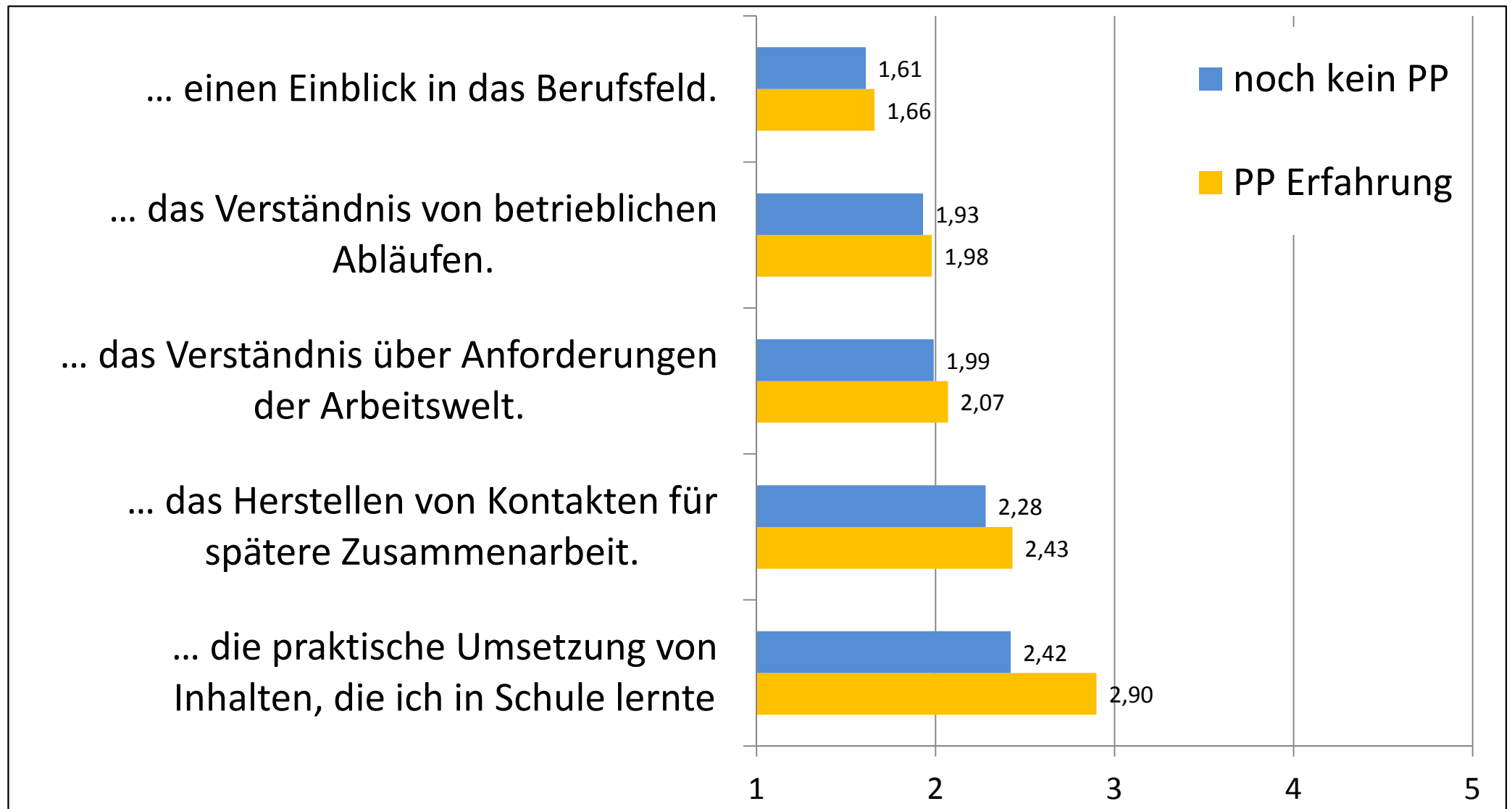


Quelle: öibf - Pflichtpraktikumsstudie. n=2.089 (HAK), n=754 (HAS), Angaben in %

öibf / Überblick

- / Erhebung im Überblick*
- / Allgemeine Statements zum Pflichtpraktikum (PP)*
- / Praktikumssuche*
- / Konkrete Erfahrungen*
- / Gruppierung der SchülerInnen*
- / Fazit*

öibf / Finden Sie das Pflichtpraktikum hilfreich für ...

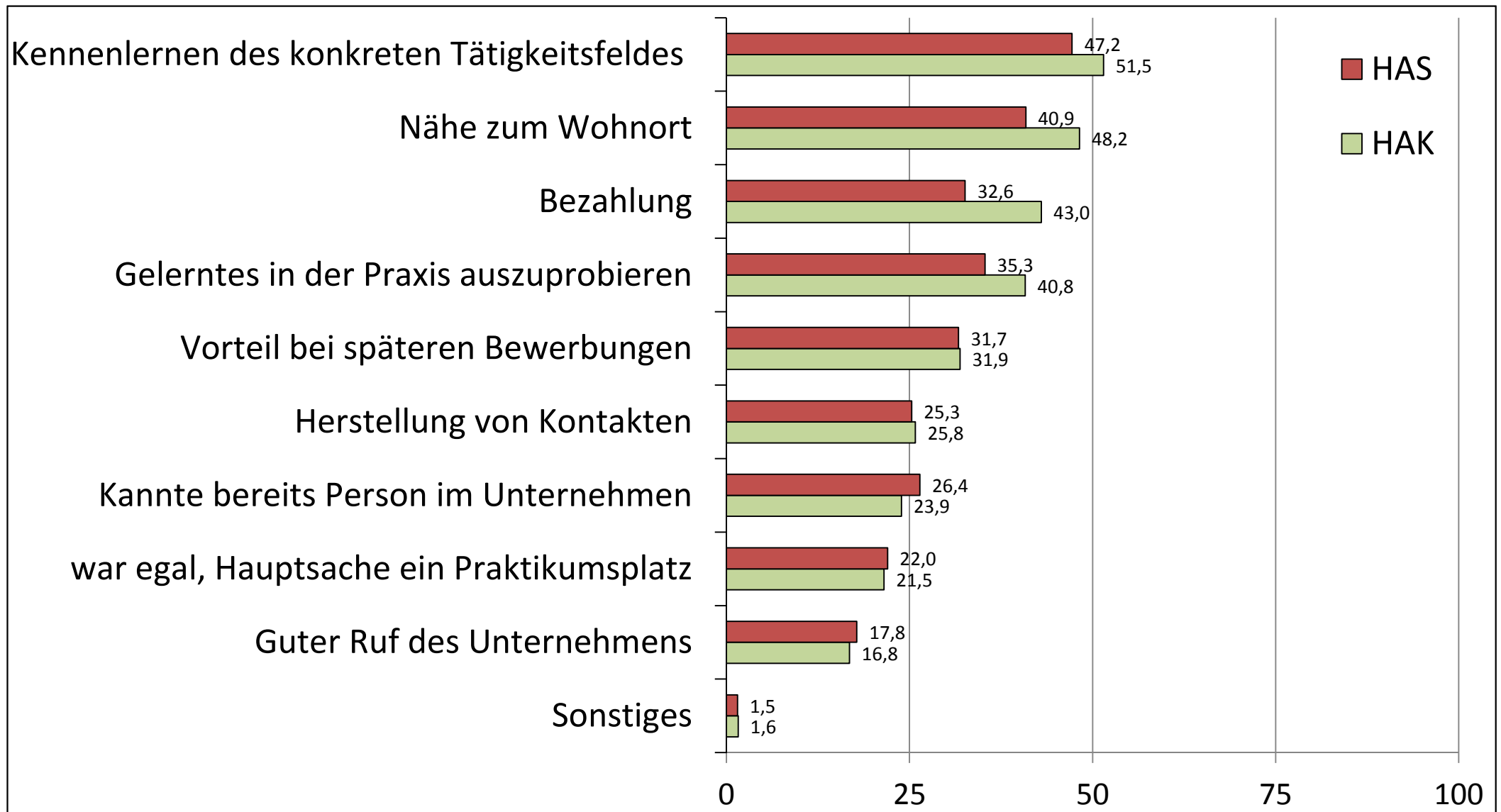


Quelle: öibf - Pflichtpraktikumsstudie. n=2.168 bzw. n=783 ohne Praktikum, MW, 1=sehr hilfreich, 5= gar nicht hilfreich

öibf / Überblick

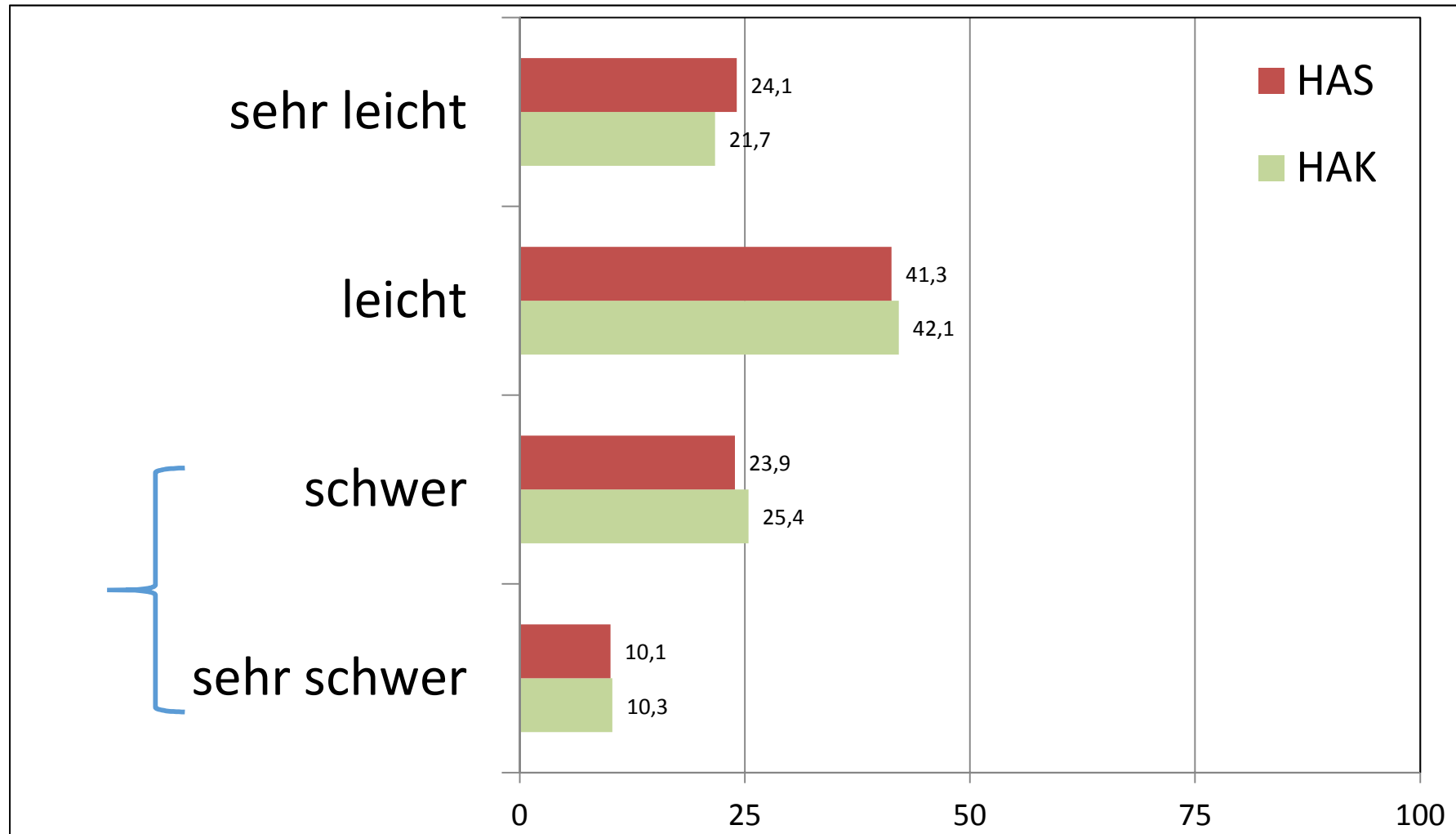
- / Erhebung im Überblick*
- / Allgemeine Statements zum Pflichtpraktikum (PP)*
- / Praktikumssuche*
- / Konkrete Erfahrungen*
- / Gruppierung der SchülerInnen*
- / Fazit*

öibf / Motive bei der Suche nach einem Pflichtpraktikum



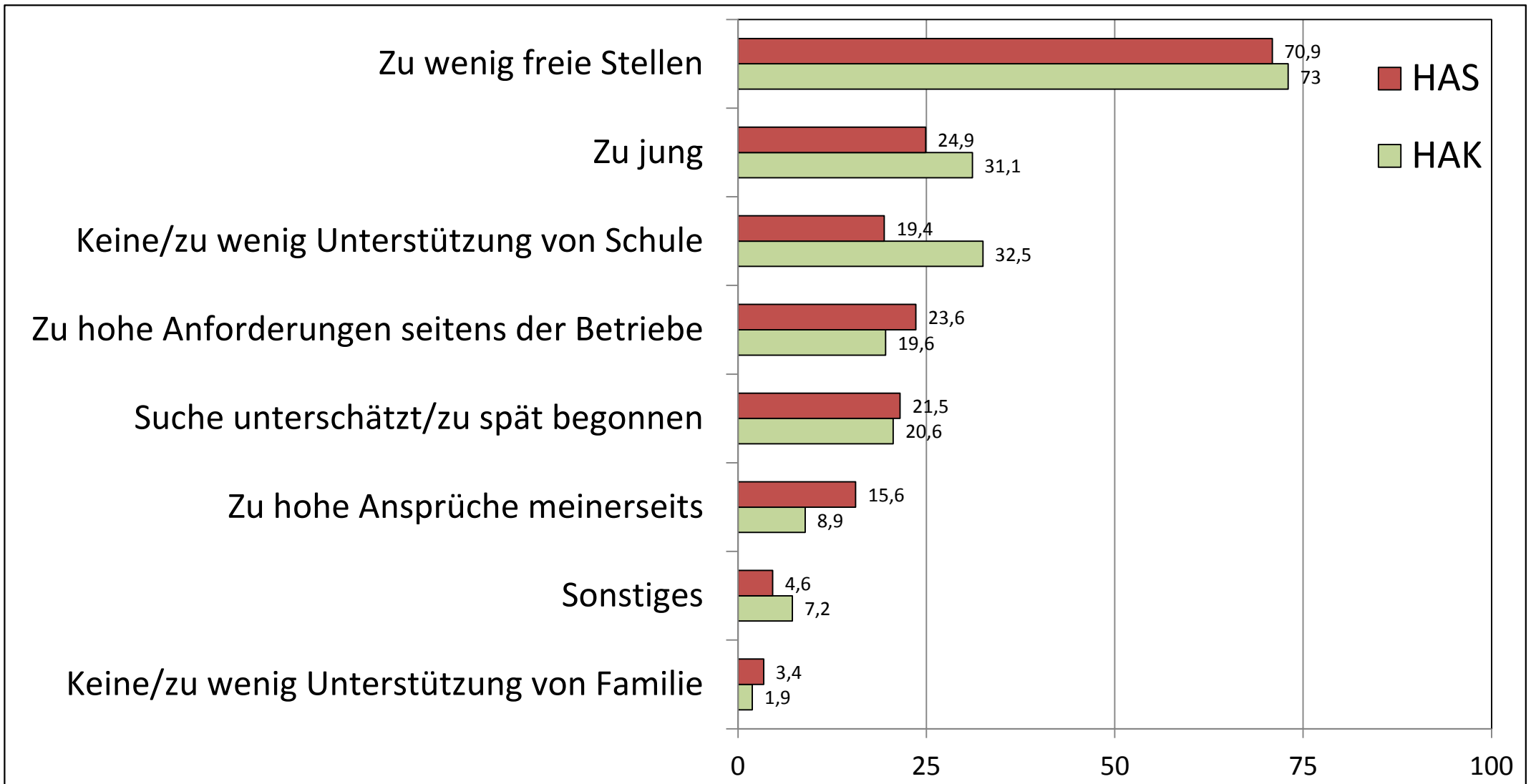
Quelle: öibf - Pflichtpraktikumsstudie. n=1.420 (HAK), n=685 (HAS), Mehrfachantworten möglich, in %

öibf / Ein Pflichtpraktikum zu finden ist...



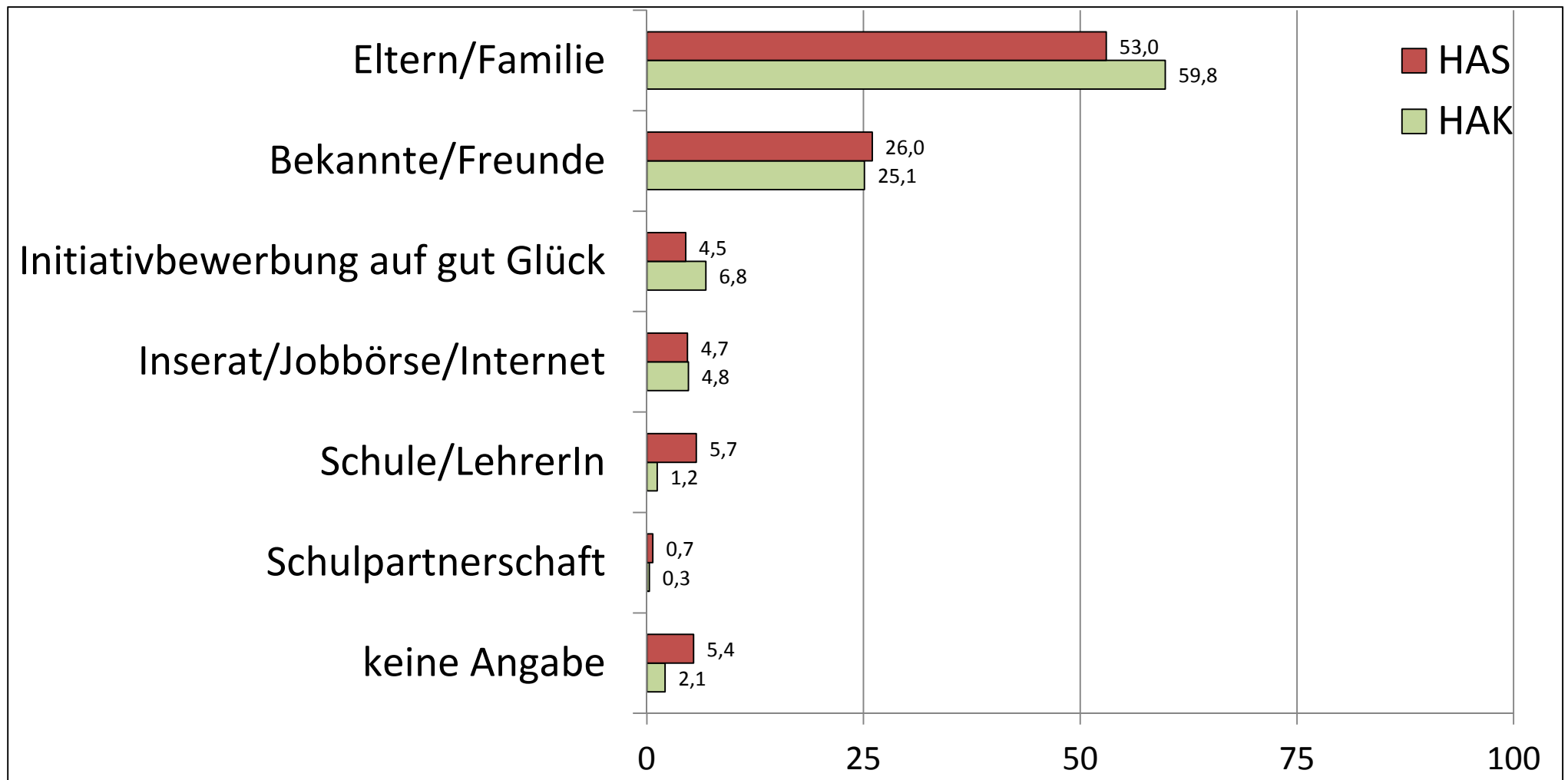
Quelle: öibf - Pflichtpraktikumsstudie. n=1.420 (HAK), n=685 (HAS), Angaben in %

öibf / Hürden bei der Suche nach einem Pflichtpraktikum



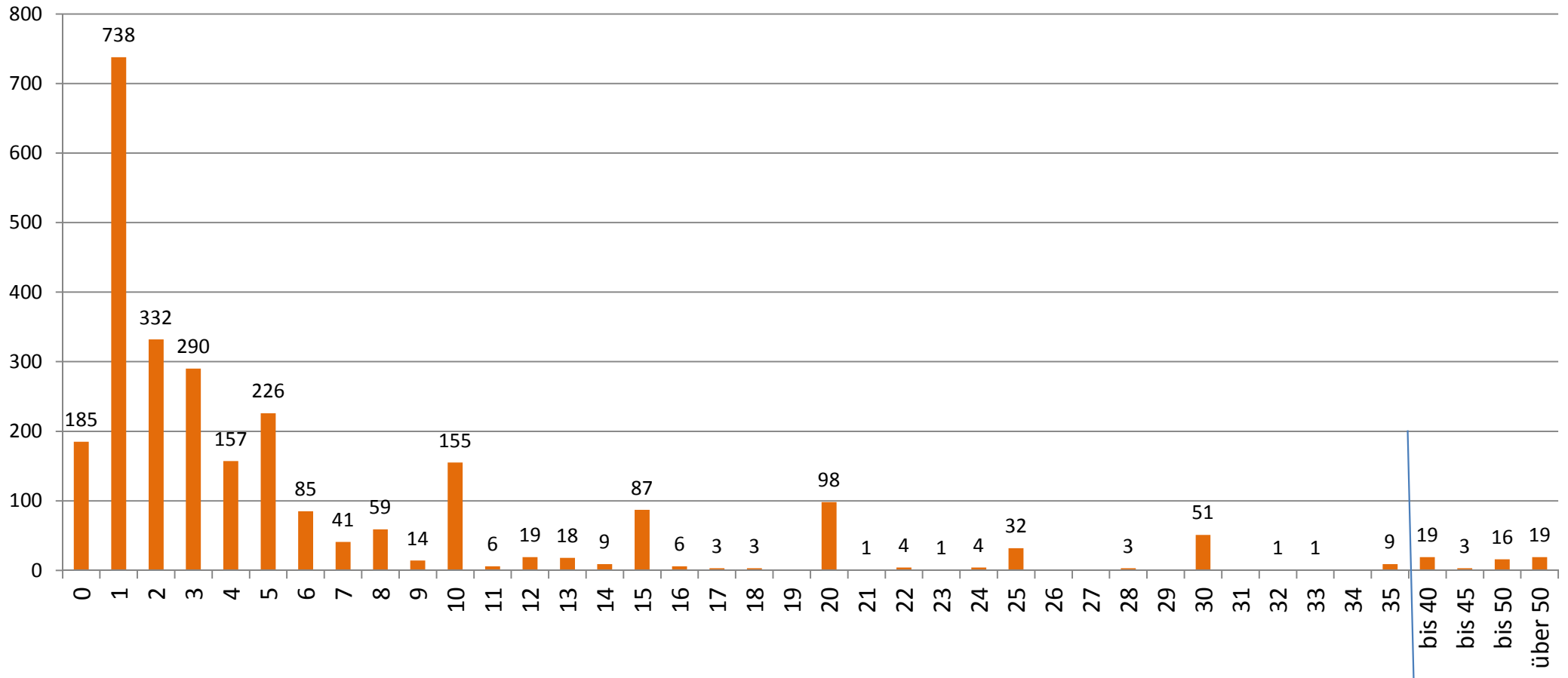
Quelle: öibf - Pflichtpraktikumsstudie. Nur falls PP-Suche (sehr) schwer, n=514 (HAK), n=237 (HAS), in %, Mehrfachantworten

öibf / Wie haben Sie das Pflichtpraktikum gefunden?



Quelle: öibf - Pflichtpraktikumsstudie. n=1.420 (HAK), n=685 (HAS), Angaben in %

öibf / Zahl der Betriebe, an die Bewerbungsunterlagen für ein Pflichtpraktikum geschickt wurden

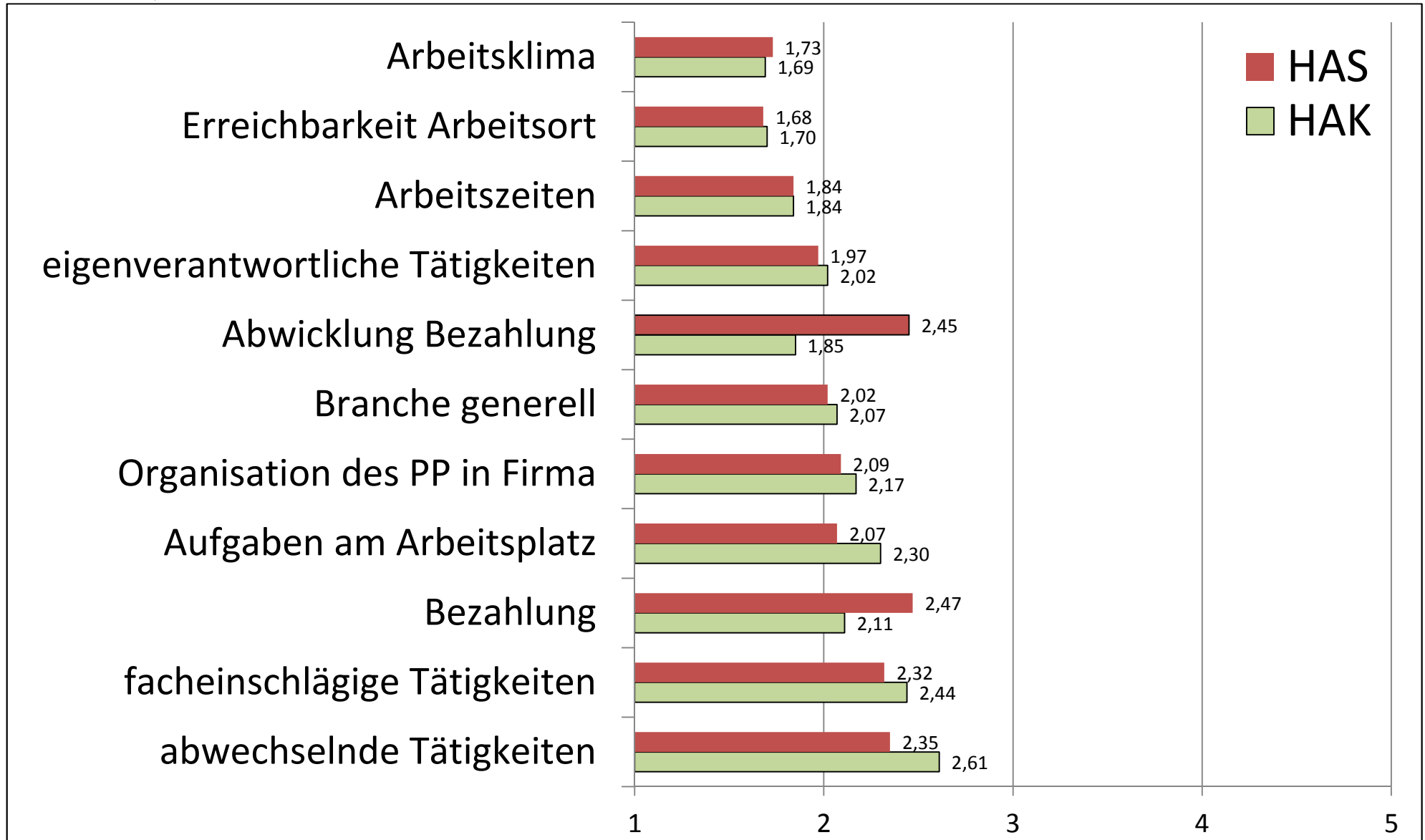


Quelle: öibf - Pflichtpraktikumsstudie. n=1.420 (HAK), n=685 (HAS)

öibf / Überblick

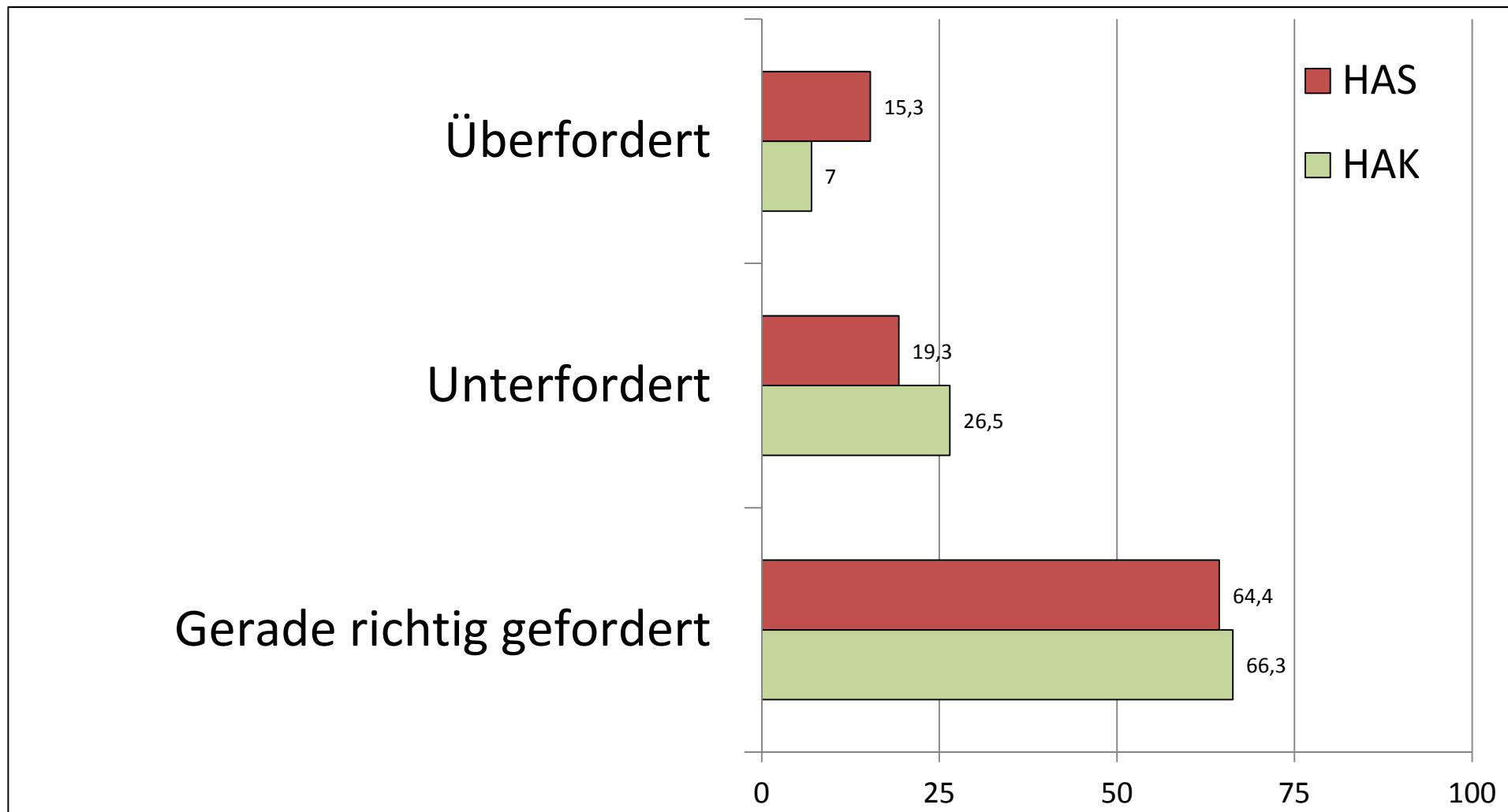
- / Erhebung im Überblick*
- / Allgemeine Statements zum Pflichtpraktikum (PP)*
- / Praktikumssuche*
- / Konkrete Erfahrungen**
- / Gruppierung der SchülerInnen**
- / Fazit**

öibf / Rückblickende Bewertung des Pflichtpraktikums



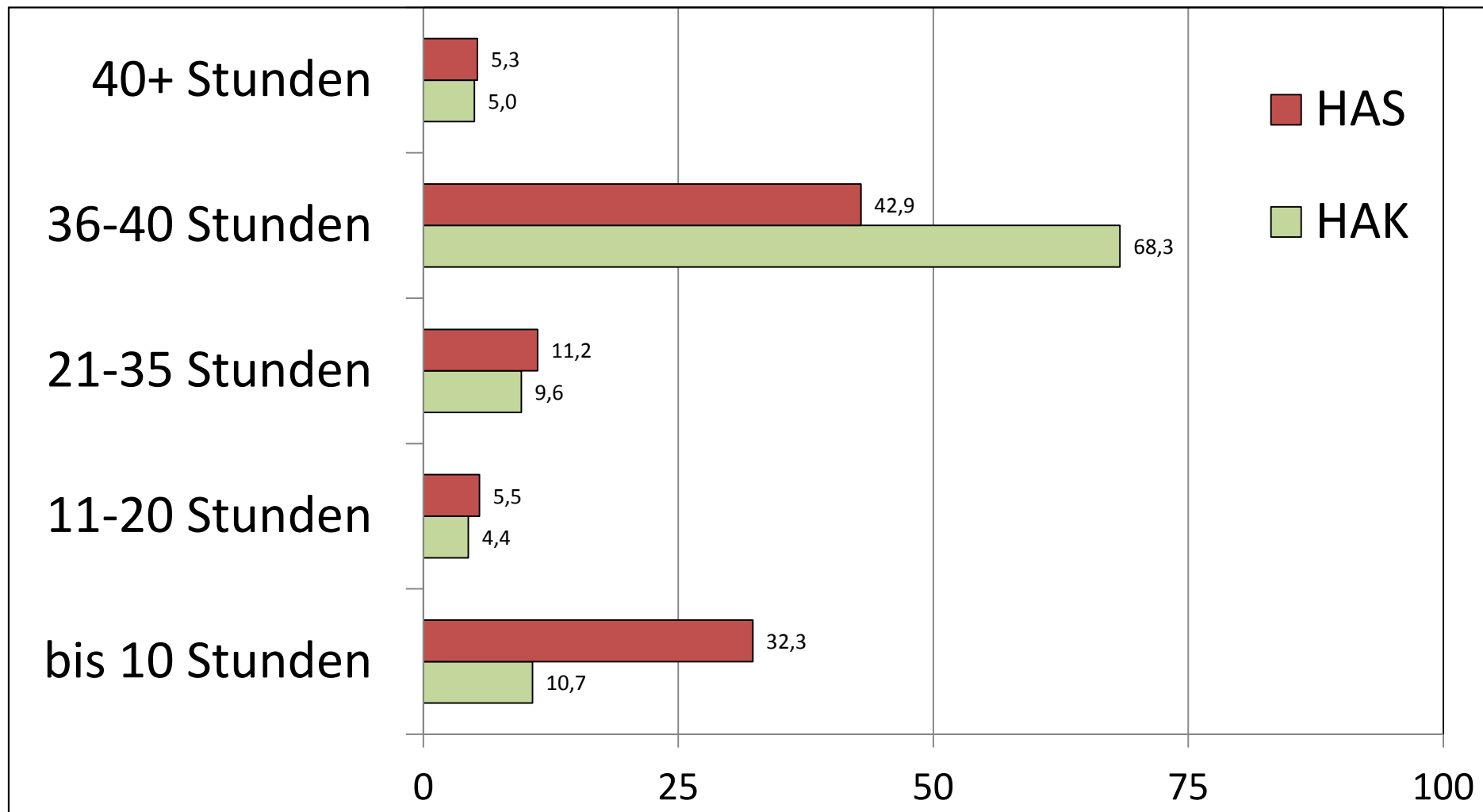
Quelle: öibf - Pflichtpraktikumsstudie. n=1.420 (HAK), n=685 (HAS), MW, Schulnotenskala

öibf / Subjektive erlebter Grad der Forderung im PP



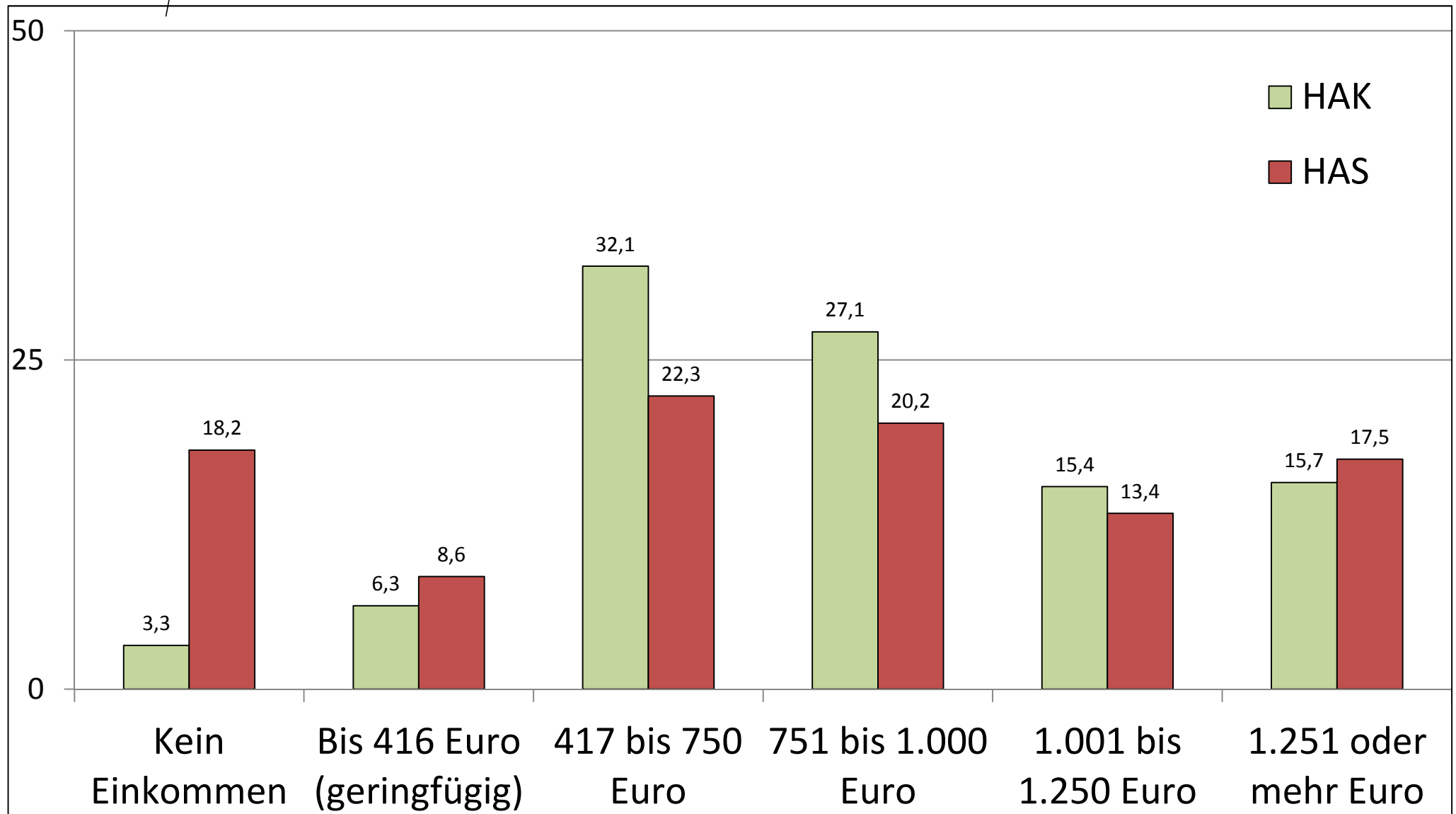
Quelle: öibf - Pflichtpraktikumsstudie. n=1.420 (HAK), n=685 (HAS), Angaben in %

öibf / Wochenstunden des Pflichtpraktikums



Quelle: öibf - Pflichtpraktikumsstudie. n=1.420 (HAK), n=685 (HAS). Angaben in %

öibf / Netto-Gesamteinkommen bei 35+ Wochenstunden

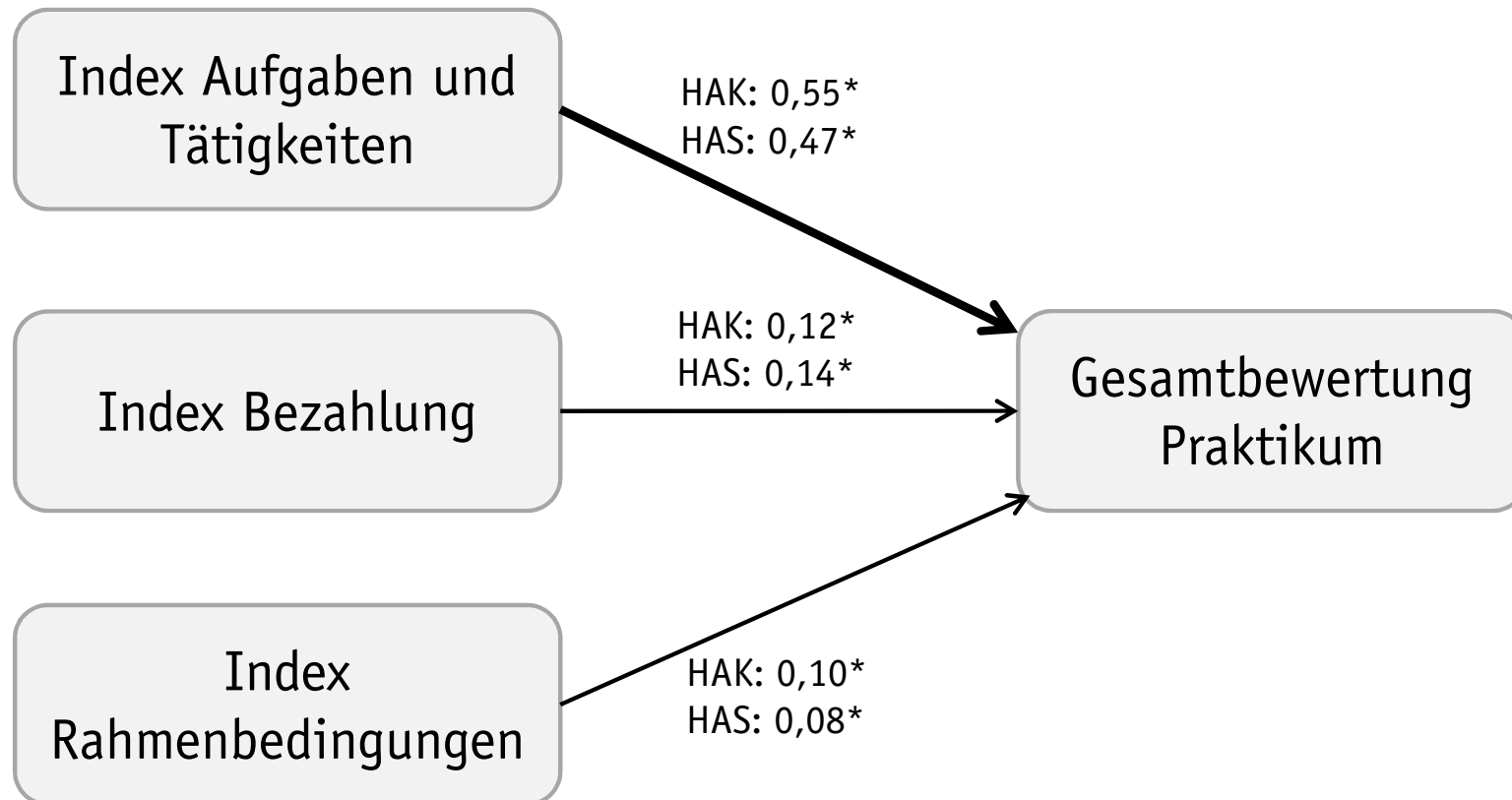


Quelle: öibf - Pflichtpraktikumsstudie.
Summe aus Praktikumsentgelt, ev. betrieblichem Taschengeld und Trinkgeld. n=962 (HAK), n=292 (HAS). Angaben in %

öibf / Überblick

- / Erhebung im Überblick*
- / Allgemeine Statements zum Pflichtpraktikum (PP)*
- / Praktikumssuche*
- / Konkrete Erfahrungen*
- / Gruppierung der SchülerInnen***
- / Fazit***

öibf / Tätigkeiten im PP wichtiger für Gesamtbewertung als Bezahlung und Rahmenbedingungen



Quelle: öibf – Pflichtpraktikumsstudie. n=2.168, Wertebereich **partieller Korrelationskoeffizient**, 0=kein Zusammenhang, 1=perfekter Zusammenhang. *Signifikanzniveau: $p < 0,000$. Wie beurteilen Sie rückblickend das PP hinsichtlich: Bezahlung, Abwicklung der Bezahlung, Aufgaben am Arbeitsplatz, Organisation des PP in der Firma, Facheinschlägige Tätigkeiten, Abwechselnde Tätigkeiten, Eigenverantwortliche Tätigkeiten, Kontakt mit KollegInnen/Vorgesetzten (Arbeitsklima), Branche generell, Arbeitszeiten, Arbeitsort (Entfernung, Erreichbarkeit).

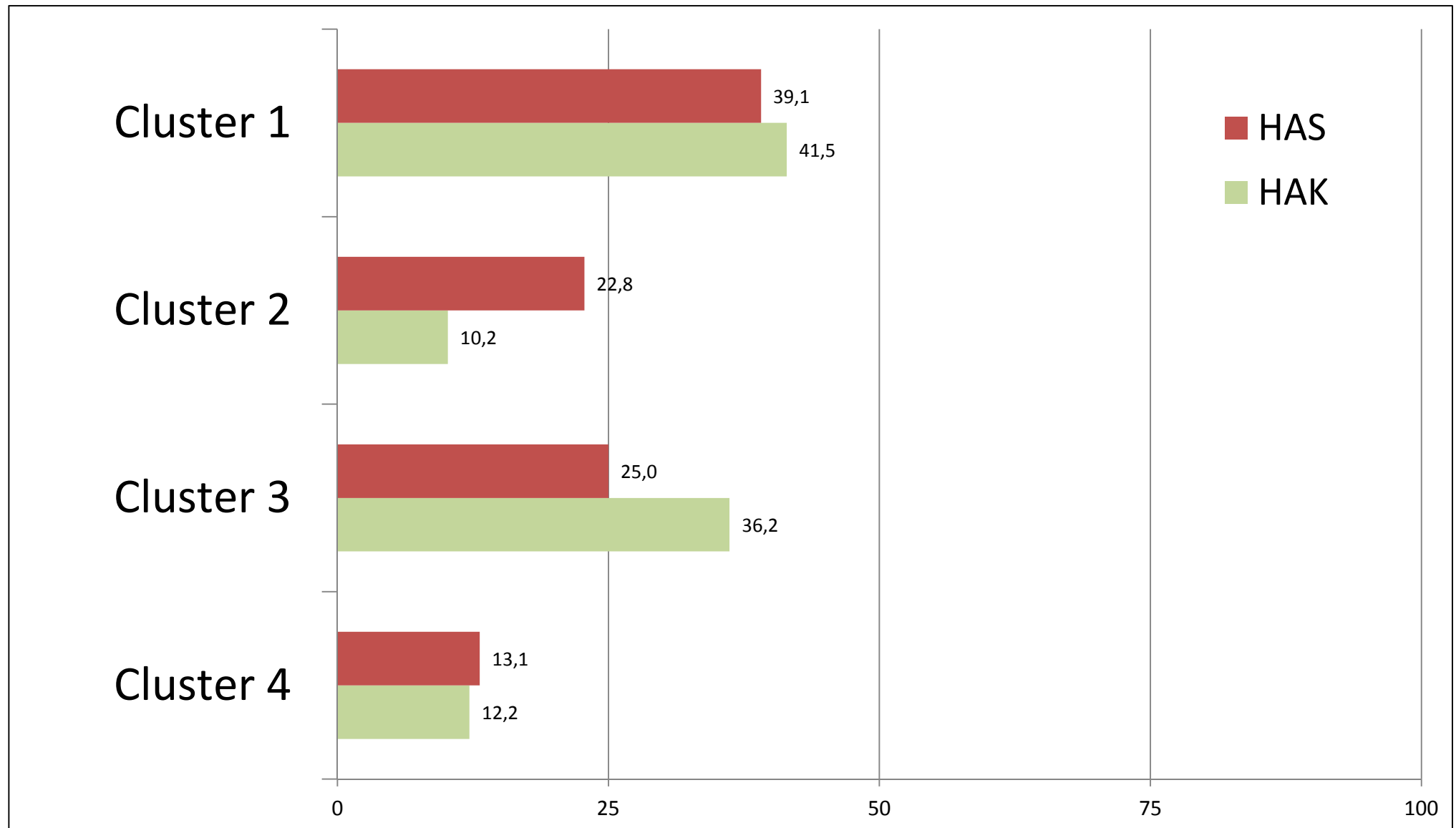
öibf / Beschreibung der Cluster (Mittelwerte)

Gruppen	Index Tätigkeit	Index Bezahlung	Index Rahmenbedingungen	Gesamtbewertung	Prozent
1	1,4	1,4	1,3	1,5	41,2%
2	2,1	4,2	1,7	2,1	13,8%
3	2,6	1,7	1,9	2,3	32,3%
4	3,5	3,2	3,1	3,5	12,7%
Gesamt	2,1	2,1	1,8	2,1	100,0%

Quelle: öibf - Pflichtpraktikumsstudie, n=2.165.

Wie beurteilen Sie rückblickend das PP hinsichtlich: Bezahlung, Abwicklung der Bezahlung, Aufgaben am Arbeitsplatz, Organisation des PP in der Firma, Facheinschlägige Tätigkeiten, Abwechselnde Tätigkeiten, Eigenverantwortliche Tätigkeiten, Kontakt mit KollegInnen/Vorgesetzten (Arbeitsklima), Branche generell, Arbeitszeiten, Arbeitsort (Entfernung, Erreichbarkeit).
Wertebereich der Indizes nach Schulnoten-Skala (1=Sehr gut, 5=Nicht Genügend).

öibf / Clusterzugehörigkeit nach HAK und HAS



Quelle: öibf - Pflichtpraktikumsstudie, n=2.165, Angaben in %

öibf / Überblick

- / Erhebung im Überblick*
- / Allgemeine Statements zum Pflichtpraktikum (PP)*
- / Praktikumssuche*
- / Konkrete Erfahrungen*
- / Gruppierung der SchülerInnen*
- / Fazit*

öibf / Fazit

- / Per Dezember 2016 hatten 91% der HAS-SchülerInnen (1. „PP-Jahrgang“) PP absolviert oder zumindest Zusage zum PP erhalten
- / Persönliche Netzwerke dominieren Suche der Pflichtpraktika
- / Kennenlernen eines Tätigkeitfeldes, Nähe zum Wohnort, Bezahlung und Praxiserfahrung als Motive bei der PP-Suche
- / positives Gesamtbild: Die Intention des PP wird erkannt und mehrheitlich aus Sicht der Jugendlichen auch erfüllt.
- / Abbrüche oder Erhalt des Dispens nur marginal

öibf / Fazit

- ✓ Pflichtpraktikum: in den Sommerferien, regional, schnell erreichbar und im Betrieb mit weniger als 50 MitarbeiterInnen
- ✓ Fünf Prozent nennen über 40 Stunden wöchentliche Arbeitszeit
- ✓ Unbezahlte Pflichtpraktika für ein Viertel der HAS-SchülerInnen
- ✓ Schriftliche Arbeitsverträge bei zwei Drittel der Jugendlichen
- ✓ Jugendliche sehen sich mehrheitlich „gerade richtig“ gefordert
- ✓ Transfer von Erfahrungen aus Schule und Praktikum gelingt
- ✓ Für Hälfte der SchülerInnen der erste Kontakt mit Berufsleben

Herzlichen Dank für die Aufmerksamkeit!

Norbert Lachmayr

Österreichisches Institut für Berufsbildungsforschung

Lachmayr@oeibf.at

www.oeibf.at

Zitiervorschlag der Studie:

Lachmayr, Norbert; Mayerl, Martin. (2017): Das Pflichtpraktikum an kaufmännischen Schulen: Erste bundesweite Evaluierung. Endbericht des Österreichischen Instituts für Berufsbildungsforschung (öibf). Wien: öibf.